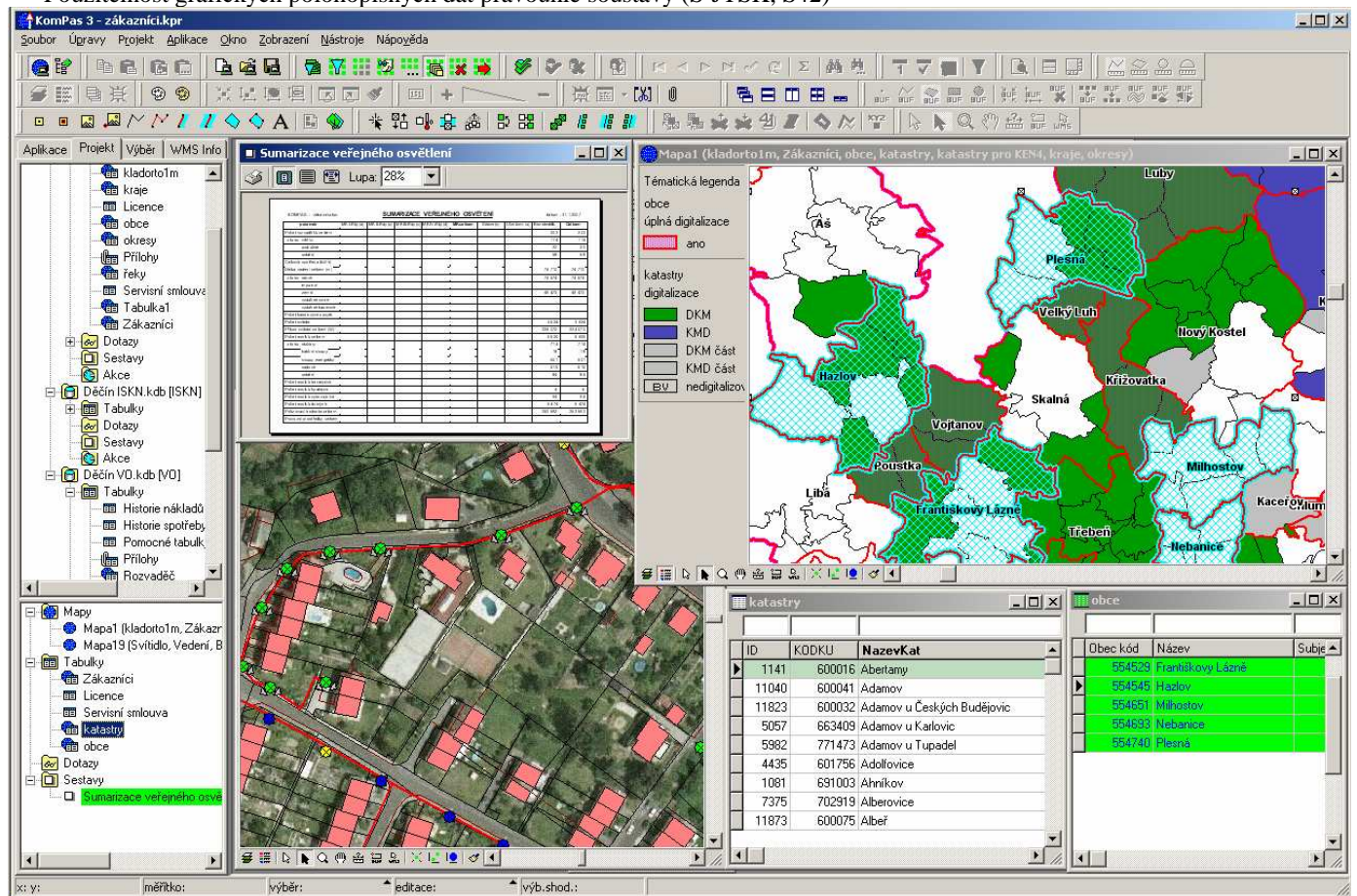


KOMPAS 3.1

Univerzální geografický informační systém s možností provozu účelových aplikací

Základní charakteristika

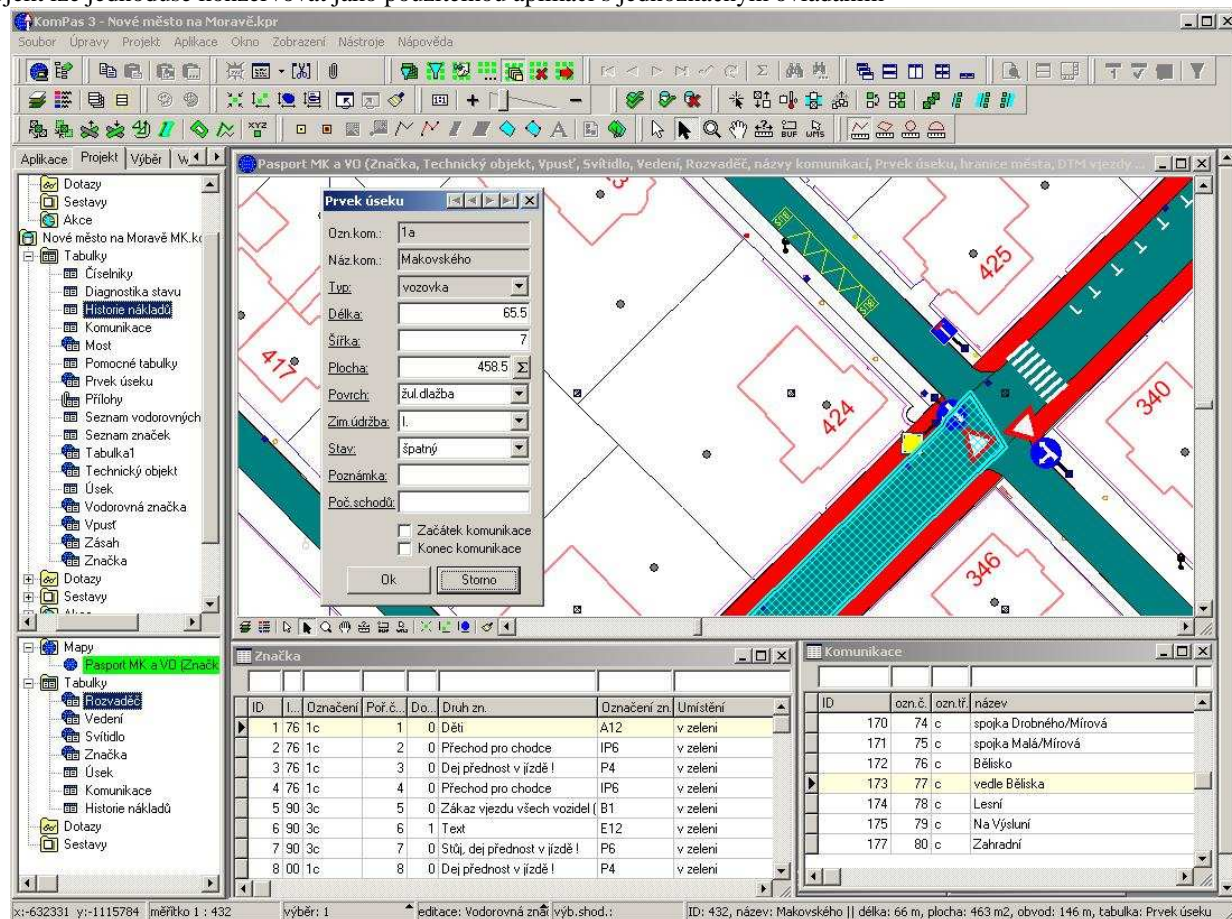
- Plně databázová aplikace se zobrazovacími, analytickými a editačními vlastnostmi obecného GIS
- Správa dat prostřednictvím serveru Firebird (ve vývoji připojení na Oracle, MS SQL, My SQL), síťový přenos protokoly TCP/IP
- 11 druhů grafických objektů (bod/symbol, Bbod/symbol, lomená čára, Blomená čára, B2lomená čára, B3lomená čára, plocha, Bplocha, obrázek, Bobrázek, text)
- K projektu lze připojit libovolný počet databázových souborů, každá grafická tabulka (vrstva mapy) může obsahovat různé typy grafických objektů
- Možnost dodavatelské tvorby účelových aplikací podle konkrétních požadavků zákazníka včetně návrhu dynamických formulářů, vazeb, účelových funkcí, sestav, tematických zobrazení, atd. (aplikace je definována šablonou databáze, která je ovládána vlastním programem)
- Použitelnost grafických polohopisných dat pravoúhlé soustavy (S-JTSK, S42)



Přehled některých vlastností a funkcí

- Import vektorových dat (DGN, DXF, MIF, SHP vč. legendy), evidence nemovitostí (VFK nebo DBF+ grafika)
- Import rastrových dat (BMP, IPG, TIF, GIF, PNG, EMF + WMF), ÚIR-ADR, geodetických souřadnic
- Export do GIS (MIF, SHP vč. legendy), export do CAD (DGN, DXF), export tabulek včetně grafiky do databáze (DB, DBF)
- Export atributových tabulek (včetně výběrů) do XLS, DOC, HTML, TXT
- Uložení mapového okna (JPEG, BMP, GIF, PNG, WMF), export sestav (JPEG, BMP, TXT, HTML, PDF, XLS, RTF, WMF)
- Zobrazovací nástroje náhledu (mapy), možnost současného zobrazení neomezeného počtu mapových oken + datových tabulek
- Nástroje pro správu datových tabulek (návrh a úprava struktury, konverze negrafické tabulky na grafickou, datová pumpa)
- Sofistikované ovládání zobrazení grafických vrstev, podpora WMS (webové mapové služby)
- Editací grafické nástroje, snap, práce s body, editace násobných čar a ploch

- Nástroj pro editaci a připojování příloh ke všem typům objektů (přílohami mohou být jakékoliv soubory včetně URL, možnost ukládání příloh přímo do databáze)
- Obecné nástroje grafické analýzy pomocí tzv. bufferu (vyhodnocování okolí, průniky objektů., řezání objektů, atd.)
- Kopírování objektů, konverze mezi různými typy grafických objektů
- Univerzální nástroj pro zobrazení popisů grafických objektů (přímý popis vlastním atributem grafického objektu nebo pomocí SQL dotazu atributem jiné tabulky)
- Přehledná práce s formuláři a atributovými tabulkami, třídící, výběrové a vyhledávací funkce, efektivní filtr SQL pro výběr požadovaných dat podle zadání
- Uživatelské příprava tematických map (zobrazení podle vybraných hodnot atributů nebo SQL příkazu)
- Tisk mapového okna, tisk v měřítku, export náhledu, tvorba mapové legendy
- Projekt lze jednoduše konzervovat jako použitelnou aplikaci s jednoznačným ovládáním



Příklady aplikačních modulů (pro komunální sféru)

Pasport a správa místních komunikací

- Propracované řešení klíčové komunální agendy (evidence komunikací formou strukturované plošné sítě, vodorovné a svislé dopravní značení, vpustě, mosty + další příslušenství, opravy, údržba, ekonomika, diagnostika technického stavu, atd.)

Pasport veřejného osvětlení a SSZ

- Evidence a správa prvků VO (rozvaděče, rozvody a svítidla) včetně údržby, oprav, evidence energie, atd.

Evidence nemovitostí

- Práce s daty KN (ze starého tvaru i z nového formátu VFK), dostupnost veškerých dat z ISKN, vhodné pro základní práci nebo na přípravu databází pro samostatný specializovaný program KEN4.1

Pasport zeleně

- Evidence a správa veškerých prvků zeleně včetně příslušenství a městského mobiliáře, evidence a vyhodnocování údržby

Pasport kanalizace

- Systém pro správu stok a šachet všech typů nad mapou (kanalizace dešťová, splašková, sdružená, povrchová)

Všechny aplikační moduly se vyznačují jednoznačným ovládáním, připravenými strukturami, formuláři, funkcemi, účelovými sestavami; obecné editační a analytické možnosti programu zůstávají provozem aplikací nedotčeny. V rámci otevřeného projektu je možné současně používat více databází (aplikačních modulů).